

# Bin isotérmico 1100 litros

Isothermal bin 1100 liters / Bin isotherme 1100 litres

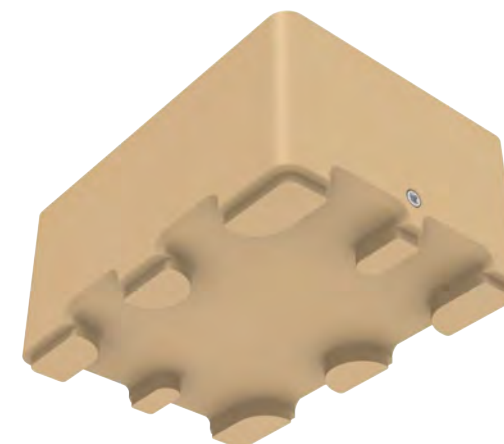
Ficha técnica  
Data sheet / Fiche Technique

Rotogal

enero 2021

## Datos técnicos / Specifications / Données Techniques

Producto <i>Product / Produit</i>	BI-1000
Capacidad <i>Capacity / Capacité</i>	1058 L
Material <i>Material / Matériel</i>	LMDPE
Espesor de pared <i>Wall thickness / Épaisseur de paroi</i>	30-35 mm
Relleno <i>Filler / Remplissage</i>	PUR (célula cerrada) <i>PUR (closed cell) / PUR (cellule fermée)</i>
Peso total <i>Total weight / Poids total</i>	82 Kg
Apilables en vacío <i>Stacking (empty bin) / Empilables à vide</i>	6 bins
Carga máxima pila de 4 bins <i>Max load in 4 bin stack / Charge maximum 4 bins empilés</i>	4480 Kg



## Dimensiones / Dimensions / Dimensions

	Exterior / External / Extérieur	Interior Mín / Internal Min / Intérieur Min
Largo / Length / Longueur	1680 mm	1600 mm
Ancho / Width / Largeur	1200 mm	1111 mm
Alto / Height / Hauteur	750 mm	592 mm
Ø Desagües / Plughole / Vidange	2" BSP / 2" BSP / 2" BSP	

\* Modificaciones y elementos opcionales disponibles bajo consulta / Modifications and optional items available on request / Modifications et éléments optionnels disponibles sur demande

\*\* Las dimensiones pueden variar  $\pm 2\%$  / Dimensions may differ  $\pm 2\%$  / Les mesures peuvent varier  $\pm 2\%$

Número de registro sanitario:  
Health registration number  
Numéro enregistrement de la santé

39.04221/C

