

Bin depuración 400.4

Depuration bin 400.4 / Bin purification 400.4

Ficha técnica
Data sheet / Fiche Technique

Rotogal

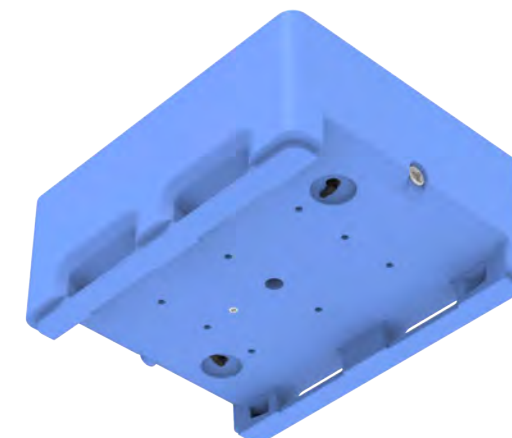
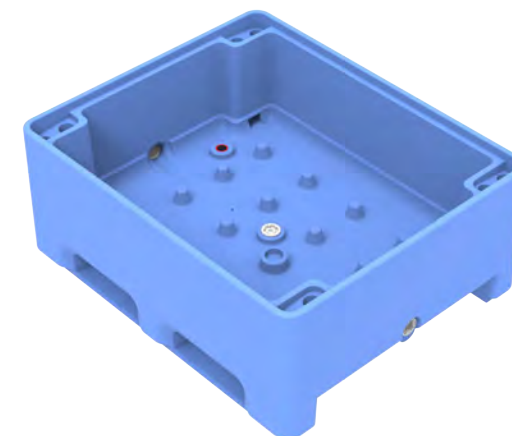
enero 2021

Datos técnicos / Specifications / Données Techniques

Producto <i>Product / Produit</i>	BID-400.4
Capacidad <i>Capacity / Capacité</i>	345 L
Material <i>Material / Matériel</i>	LMDPE
Espesor de pared <i>Wall thickness / Épaisseur de paroi</i>	22,5 mm
Relleno <i>Filler / Remplissage</i>	PUR (célula cerrada) <i>PUR (closed cell) / PUR (cellule fermée)</i>
Peso total <i>Total weight / Poids total</i>	36,9 Kg
Apilables en vacío <i>Stacking (empty bin) / Empilables à vide</i>	10 bins
Carga máxima pila de 4 bins <i>Max load in 4 bin stack / Charge maximum 4 bins empilés</i>	1500 Kg
Caudal de recirculación <i>Recirculation flow rate / Débit de recirculation</i>	7,75 m³/h
Rejilla separadora higiénica de polietileno <i>Hygienic polyethylene spacer grid / Caillebotis de séparation hygiénique en polyéthylène</i>	

Dimensiones / Dimensions / Dimensions

	Exterior / External / Extérieur	Interior Mín / Internal Min / Intérieur Min
Largo / Length / Longueur	1200 mm	1068 mm
Ancho / Width / Largeur	1000 mm	868 mm
Alto / Height / Hauteur	500 mm	361 mm
Ø Desagües / Plughole / Vidange	Laterales & central: 2" BSP / Sides & central: 2" BSP / Latérale & central: 2" BSP	



Número de registro sanitario:
Health registration number
Numéro enregistrement de la santé

39.04221/C



* Modificaciones y elementos opcionales disponibles bajo consulta / Modifications and optional items available on request / Modifications et éléments optionnels disponibles sur demande

** Las dimensiones pueden variar $\pm 2\%$ / Dimensions may differ $\pm 2\%$ / Les mesures peuvent varier $\pm 2\%$