

# Bin depuración 900

Depuration bin 900 / Bin purification 900

Ficha técnica  
Data sheet / Fiche Technique

Rotogal

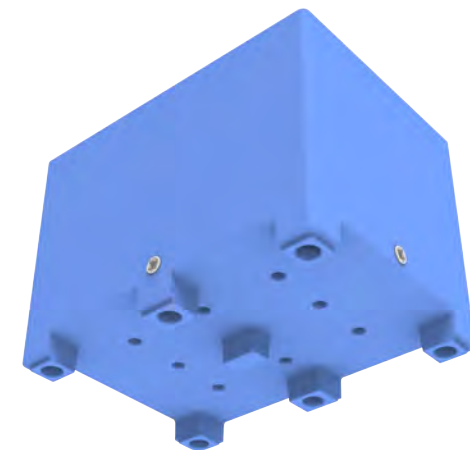
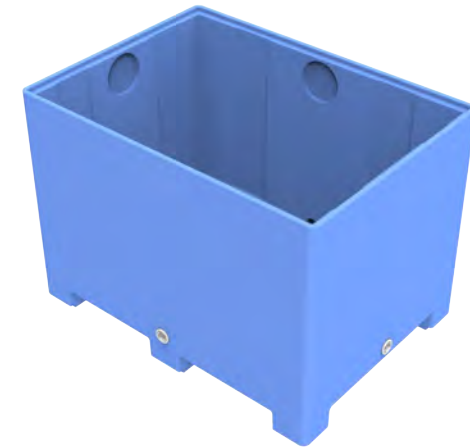
enero 2021

## Datos técnicos / Specifications / Données Techniques

Producto <i>Product / Produit</i>	BID-900
Capacidad <i>Capacity / Capacité</i>	865 L
Material <i>Material / Matériel</i>	LMDPE
Espesor de pared <i>Wall thickness / Épaisseur de paroi</i>	45 mm
Relleno <i>Filler / Remplissage</i>	PUR (célula cerrada) <i>PUR (closed cell) / PUR (cellule fermée)</i>
Peso total <i>Total weight / Poids total</i>	56,5 Kg
Apilables en vacío <i>Stacking (empty bin) / Empilables à vide</i>	5 bins
Carga máxima pila de 4 bins <i>Max load in 4 bin stack / Charge maximum 4 bins empilés</i>	3460 Kg
Caudal de recirculación <i>Recirculation flow rate / Débit de recirculation</i>	- m <sup>3</sup> /h
Rejilla separadora higiénica de polietileno <i>Hygienic polyethylene spacer grid / Caillebotis de séparation hygiénique en polyéthylène</i>	

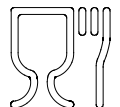
## Dimensiones / Dimensions / Dimensions

	Exterior / External / Extérieur	Interior Mín / Internal Min / Intérieur Min
Largo / Length / Longueur	1330 mm	1220 mm
Ancho / Width / Largeur	960 mm	850 mm
Alto / Height / Hauteur	960 mm	785 mm
Ø Desagües / Plughole / Vidange	Laterales 2" BSP / Sides 2" BSP / Latérale 2" BSP	



Número de registro sanitario:  
*Health registration number*  
Numéro enregistrement de la santé

39.04221/C



\* Modificaciones y elementos opcionales disponibles bajo consulta / Modifications and optional items available on request / Modifications et éléments optionnels disponibles sur demande

\*\* Las dimensiones pueden variar ± 2% / Dimensions may differ ± 2% / Les mesures peuvent varier ±2%