

Bin isotérmico 300 litros

Isothermal bin 300 liters / Bin isotherme 300 litres

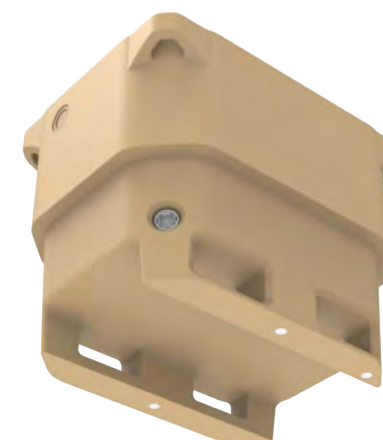
Ficha técnica
Data sheet / Fiche Technique

Rotogal

enero 2021

Datos técnicos / Specifications / Données Techniques

Producto <i>Product / Produit</i>	BIE-300
Capacidad <i>Capacity / Capacité</i>	303 L
Material <i>Material / Matériel</i>	LMDPE
Espesor de pared <i>Wall thickness / Épaisseur de paroi</i>	30 mm
Relleno <i>Filler / Remplissage</i>	PUR (célula cerrada) <i>PUR (closed cell) / PUR (cellule fermée)</i>
Peso total <i>Total weight / Poids total</i>	27,2 Kg
Apilables en vacío <i>Stacking (empty bin) / Empilables à vide</i>	10 bins
Carga máxima pila de 4 bins <i>Max load in 4 bin stack / Charge maximum 4 bins empilés</i>	1300 Kg



Dimensiones / Dimensions / Dimensions

	Exterior / External / Extérieur	Interior Mín / Internal Min / Intérieur Min
Largo / Length / Longueur	950 mm	812 mm
Ancho / Width / Largeur	725 mm	587 mm
Alto / Height / Hauteur	773 mm	590 mm
Ø Desagües / Plughole / Vidange	2" BSP / 2" BSP / 2" BSP	

* Modificaciones y elementos opcionales disponibles bajo consulta / Modifications and optional items available on request / Modifications et éléments optionnels disponibles sur demande

** Las dimensiones pueden variar $\pm 2\%$ / Dimensions may differ $\pm 2\%$ / Les mesures peuvent varier $\pm 2\%$

Número de registro sanitario:
Health registration number
Numéro enregistrement de la santé

39.04221/C

