

# Pallet isotérmico americano ventilado

American isothermal ventilated pallet / Palette isotherme ventilé américaine

Ficha técnica  
Data sheet / Fiche Technique

Rotogal

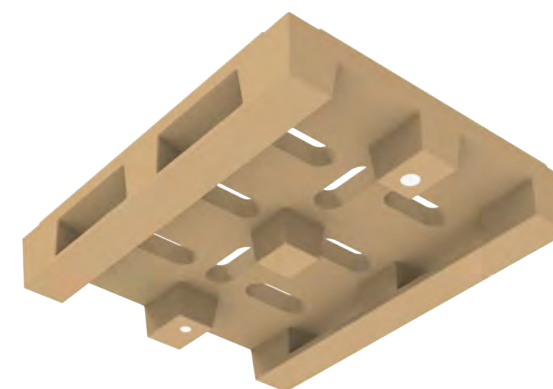
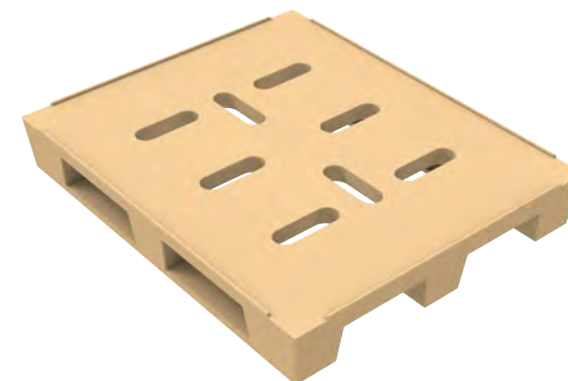
enero 2021

## Datos técnicos / Specifications / Données Techniques

Producto <i>Product / Produit</i>	Pallet isot. americano ventilado <i>American ist. vent. pallet / Palette isot. vent. américaine</i>
Capacidad <i>Capacity / Capacité</i>	-
Material <i>Material / Matériel</i>	LMDPE
Relleno <i>Filler / Remplissage</i>	PUR (célula cerrada) <i>PUR (closed cell) / PUR (cellule fermée)</i>
Peso total <i>Total weight / Poids total</i>	19,21 Kg
Carga máx. estática <i>Static max. load / Charge max. statique</i>	2000 Kg
Carga máx. dinámica <i>Dynamic max. load / Charge max. dynamique</i>	1000 Kg
Carga máx. en rack <i>Max. rack load / Charge max. du rack</i>	600 Kg
Estructura interna de aluminio (opcional) <i>Internal aluminum structure / Structure interne de l'aluminium</i>	5,04 Kg

## Dimensiones / Dimensions / Dimensions

	Exterior / External / Extérieur
Largo / Length / Longueur	1200 mm
Ancho / Width / Largeur	1000 mm
Alto / Height / Hauteur	170 mm



\* Modificaciones y elementos opcionales disponibles bajo consulta / Modifications and optional items available on request / Modifications et éléments optionnels disponibles sur demande

\*\* Las dimensiones pueden variar  $\pm 2\%$  / Dimensions may differ  $\pm 2\%$  / Les mesures peuvent varier  $\pm 2\%$

Número de registro sanitario:  
Health registration number  
Numéro enregistrement de la santé

39.04221/C

