

Pallet isotérmico 1200x1200x180 mm

Isothermal pallet 1200x1200x180 mm / Palette isotherme 1200x1200x180 mm

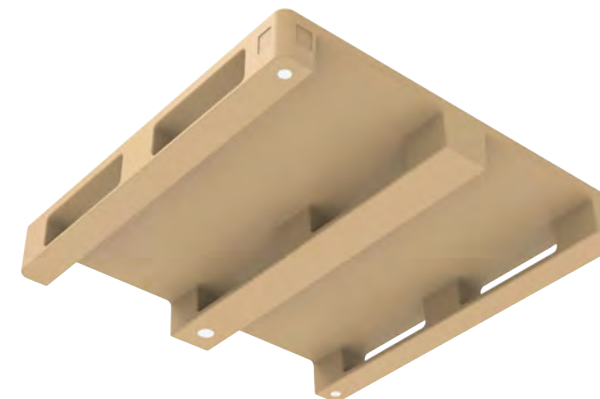
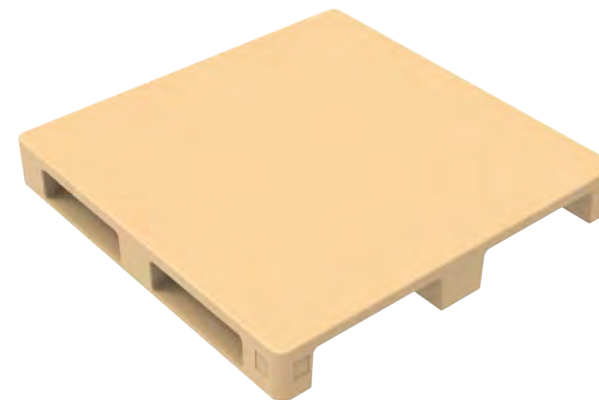
Ficha técnica
Data sheet / Fiche Technique

Rotogal

junio 2024

Datos técnicos / Specifications / Données Techniques

Producto <i>Product / Produit</i>	Pallet isot. 1200x1200x180 mm <i>Isot. pallet 1200x1200x180 mm / Palette isot. 1200x1200x180 mm</i>
Capacidad <i>Capacity / Capacité</i>	-
Material <i>Material / Matériel</i>	LMDPE
Relleno <i>Filler / Remplissage</i>	PUR (célula cerrada) <i>PUR (closed cell) / PUR (cellule fermée)</i>
Peso total <i>Total weight / Poids total</i>	31,9 Kg
Carga máx. estática <i>Static max. load / Charge max. statique</i>	4000 Kg
Carga máx. dinámica <i>Dynamic max. load / Charge max. dynamique</i>	2000 Kg
Carga máx. en rack <i>Max. rack load / Charge max. du rack</i>	800 Kg



Dimensiones / Dimensions / Dimensions

	Exterior / External / Extérieur
Largo / Length / Longueur	1200 mm
Ancho / Width / Largeur	1200 mm
Alto / Height / Hauteur	180 mm

* Modificaciones y elementos opcionales disponibles bajo consulta / Modifications and optional items available on request / Modifications et éléments optionnels disponibles sur demande

** Las dimensiones pueden variar $\pm 2\%$ / Dimensions may differ $\pm 2\%$ / Les mesures peuvent varier $\pm 2\%$

Número de registro sanitario:
Health registration number
Numéro enregistrement de la santé

39.04221/C

