

Pallet isotérmico 800x800x180 mm

Isothermal pallet 800x800x180 mm / Palette isotherme 800x800x180 mm

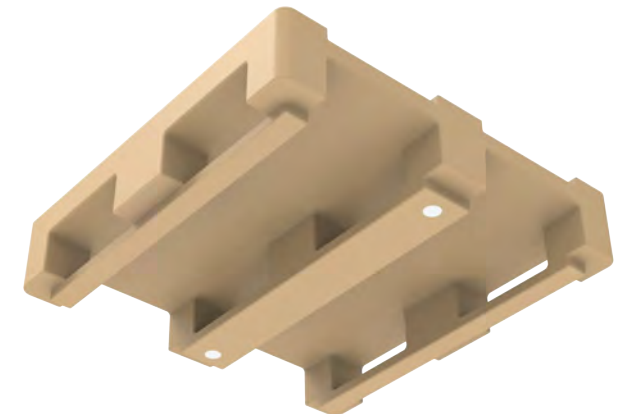
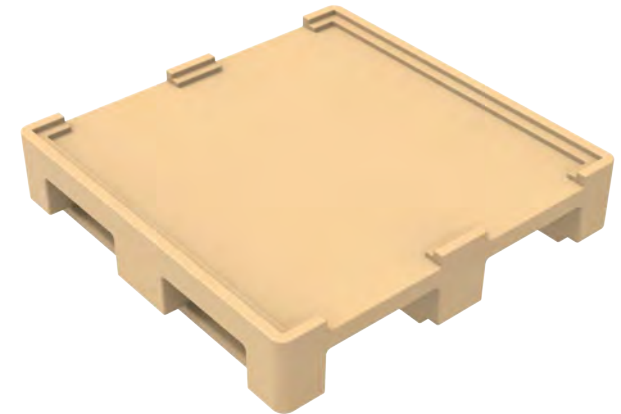
Ficha técnica
Data sheet / Fiche Technique

Rotogal

enero 2021

Datos técnicos / Specifications / Données Techniques

| | |
|---|--|
| Producto <i>Product / Produit</i> | Pallet 800x800x180 mm <i>Pallet 800x800x180 mm / Palette 800x800x180 mm</i> |
| Capacidad <i>Capacity / Capacité</i> | - - |
| Material <i>Material / Matériel</i> | LMDPE |
| Relleno <i>Filler / Remplissage</i> | PUR (célula cerrada) <i>PUR (closed cell) / PUR (cellule fermée)</i> |
| Peso total <i>Total weight / Poids total</i> | 10,8 Kg |
| Carga máx. estática <i>Static max. load / Charge max. statique</i> | XXX Kg |
| Carga máx. dinámica <i>Dynamic max. load / Charge max. dynamique</i> | XXX Kg |
| Carga máx. en rack <i>Max. rack load / Charge max. du rack</i> | XXX Kg |



Dimensiones / Dimensions / Dimensions

| | Exterior / External / Extérieur |
|---------------------------|---------------------------------|
| Largo / Length / Longueur | 800 mm |
| Ancho / Width / Largeur | 800 mm |
| Alto / Height / Hauteur | 180 mm |

* Modificaciones y elementos opcionales disponibles bajo consulta / *Modifications and optional items available on request / Modifications et éléments optionnels disponibles sur demande*

** Las dimensiones pueden variar $\pm 2\%$ / *Dimensions may differ $\pm 2\%$ / Les mesures peuvent varier $\pm 2\%$*

Número de registro sanitario:
Health registration number
Numéro enregistrement de la santé

39.04221/C

